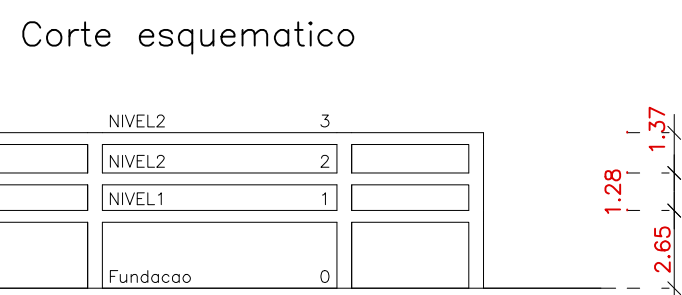
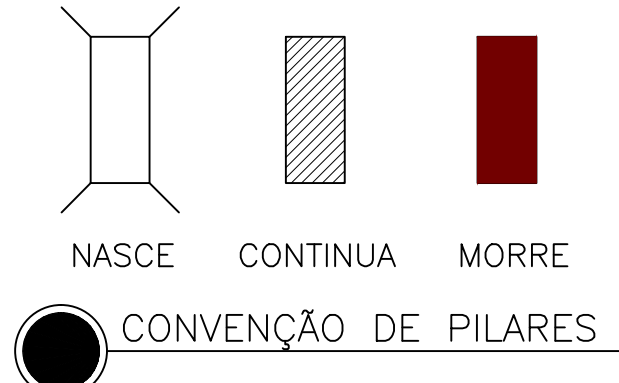
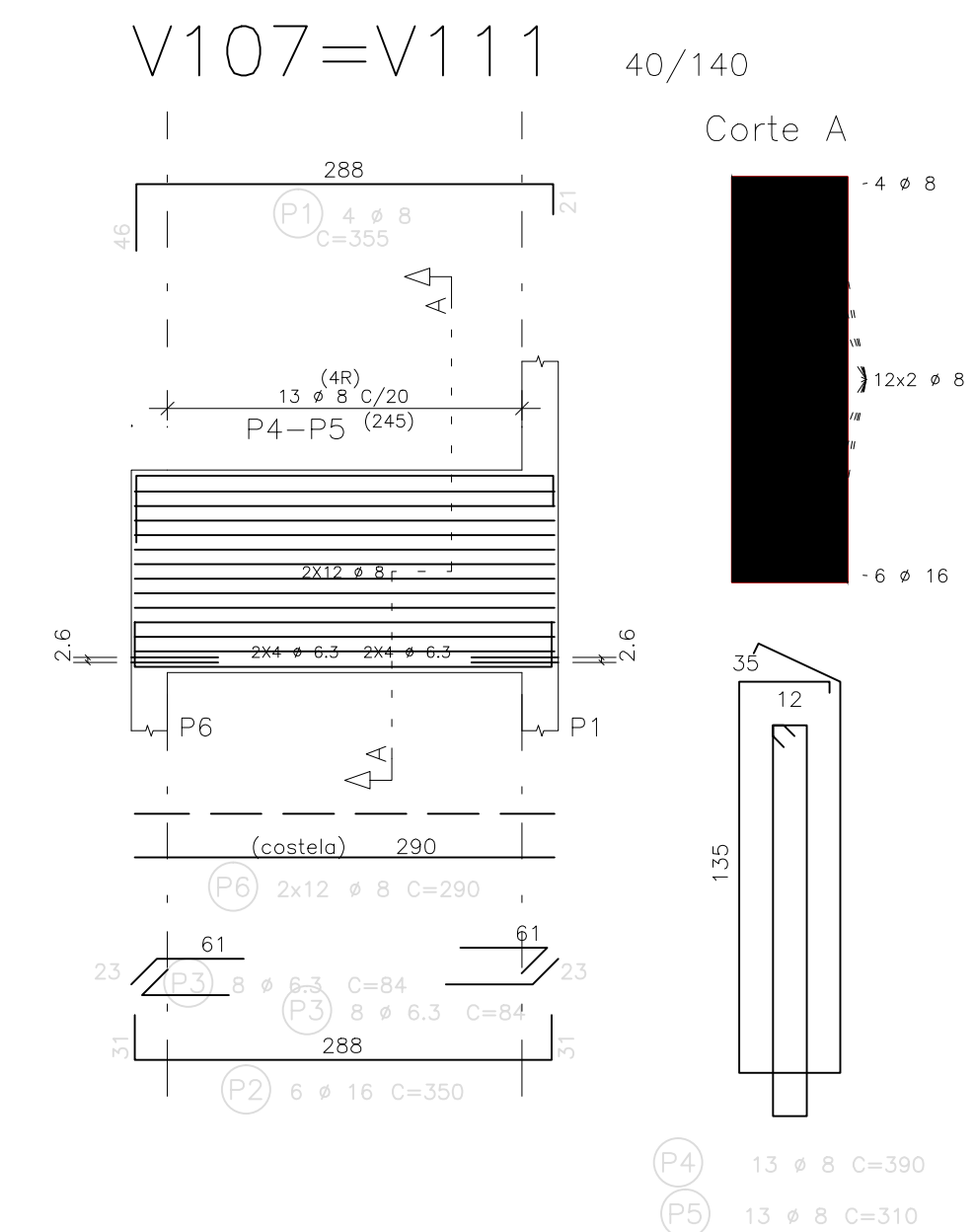
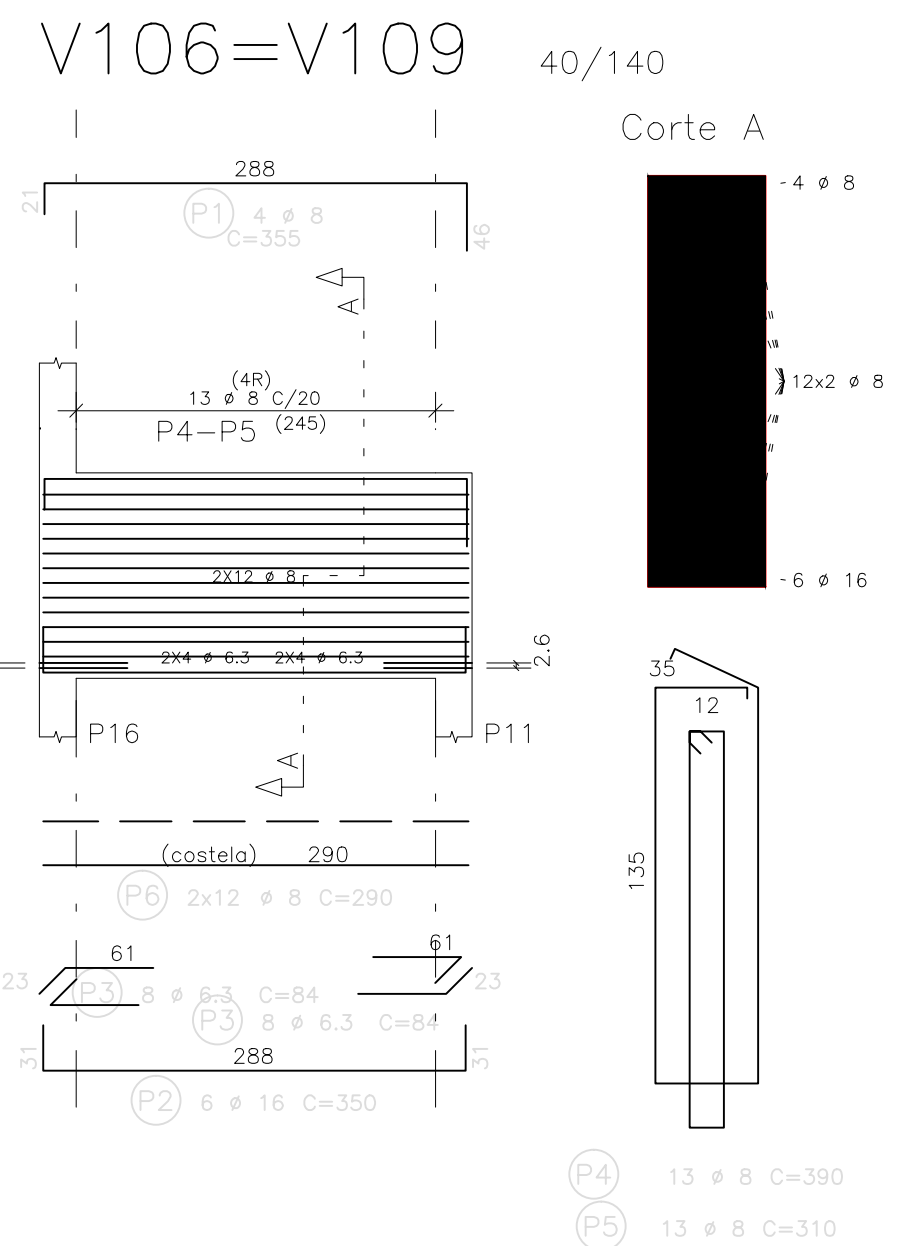
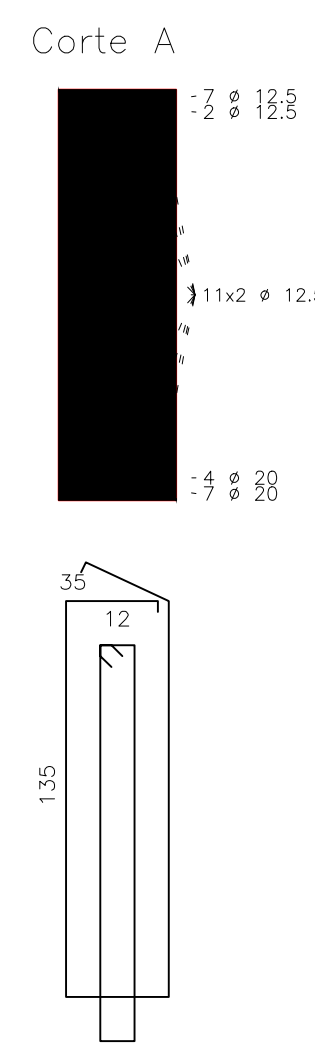
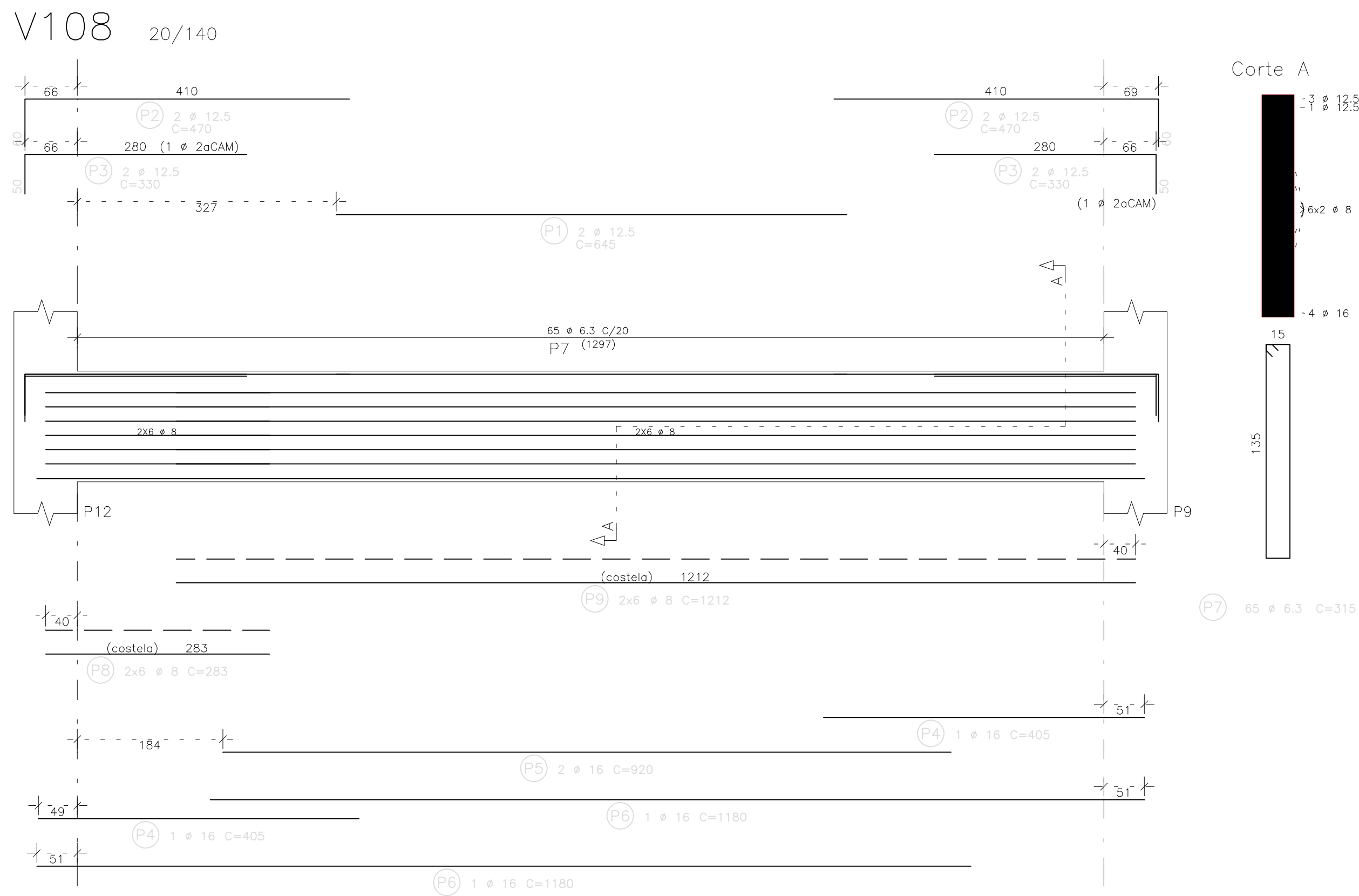
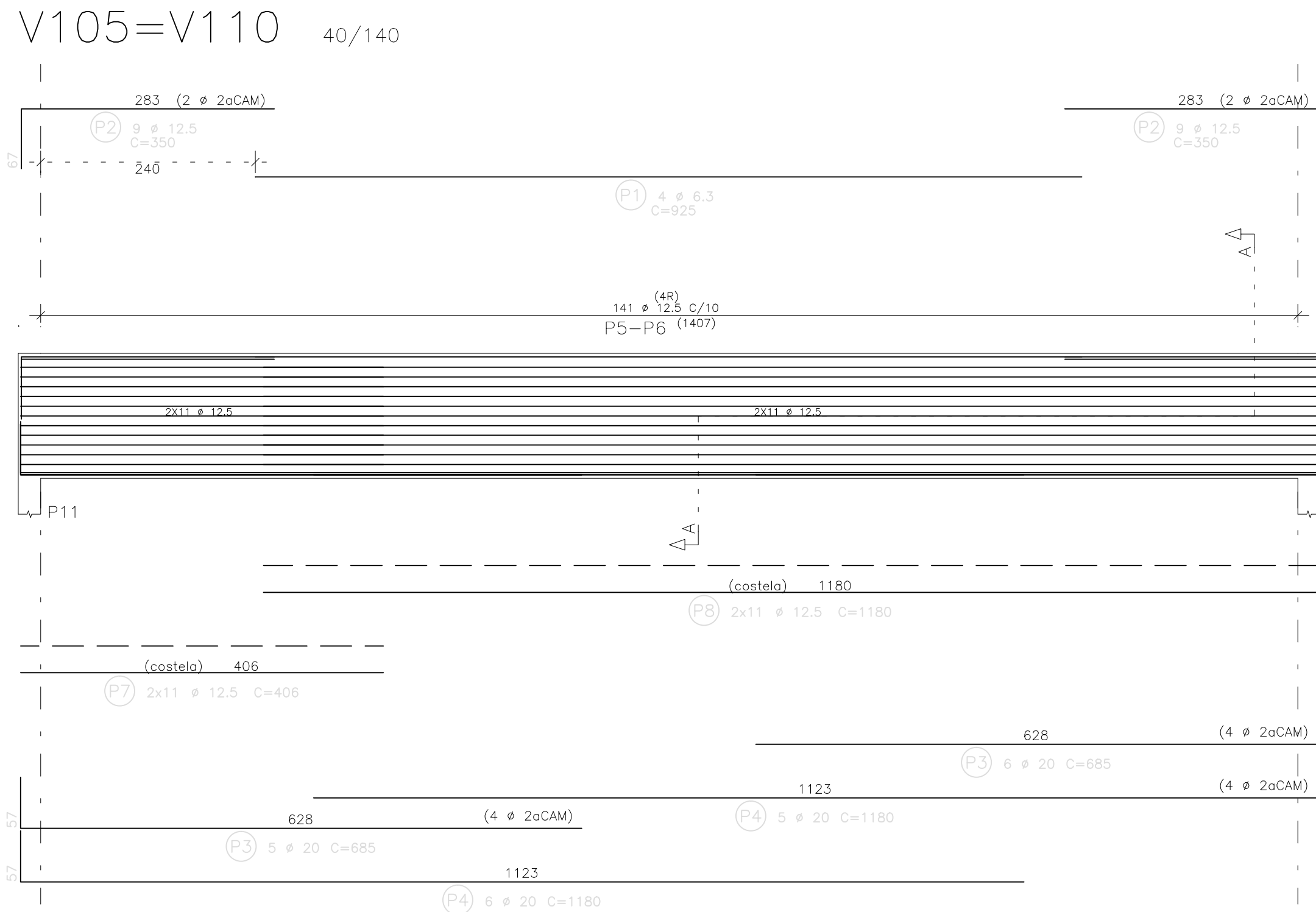
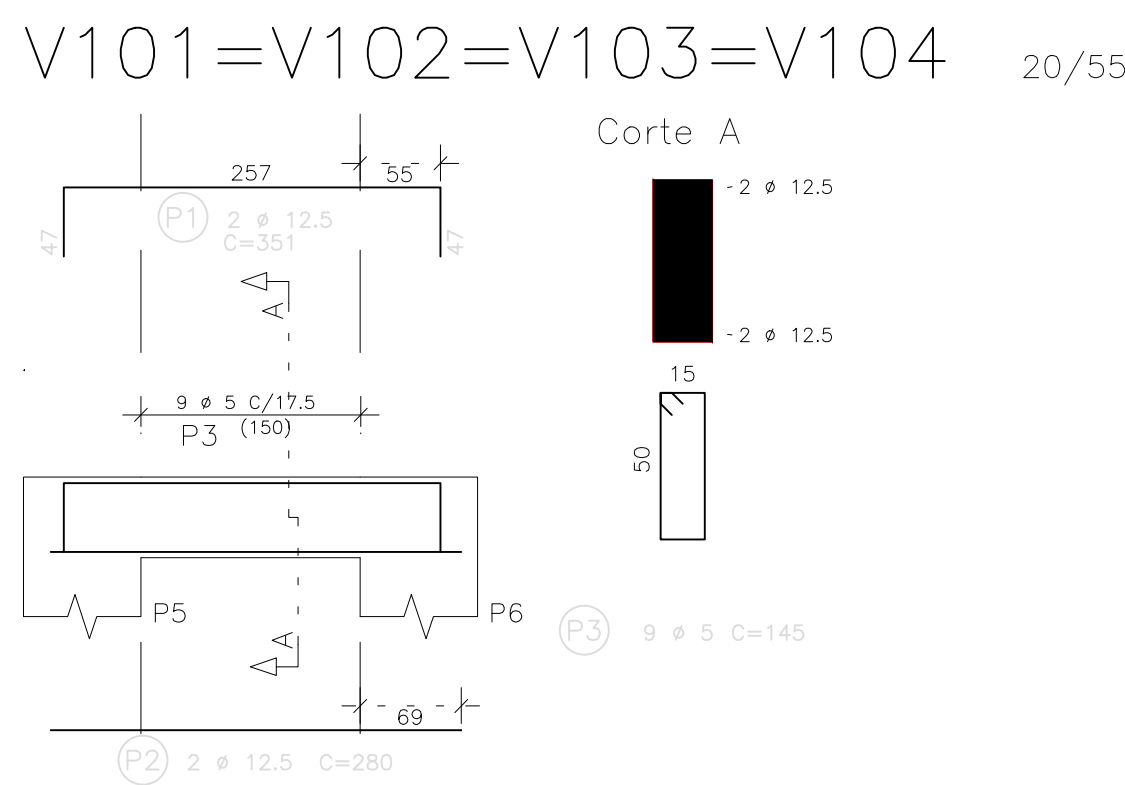
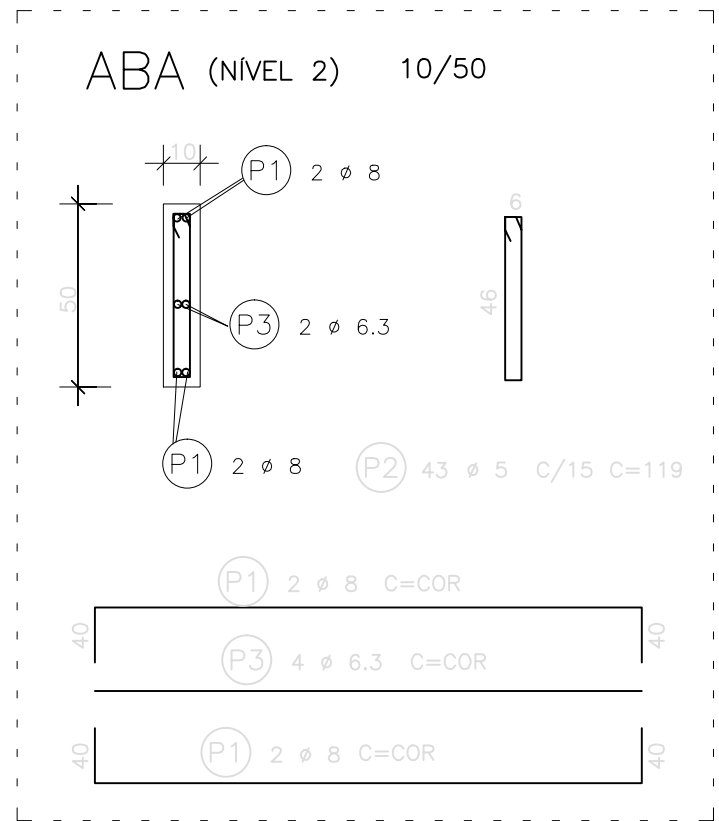


FORMA DO NÍVEL 2
ESCALA: 1/50

II - MODERADO AMBIENTE URBANO	
FATORES ATENUANTES: - Rigor control de qualidade e de coerência de medidas no obra. - Análises realizadas com organização e pintura.	
COBRIMENTOS: PILARES: 3,0cm VIGAS: 2,0cm LAJES: 2,0cm	
FATOR ÁGUA/CEMENTO DO CONCRETO: a/c < 0,55	
*ÁREA DE FORMAS	292,00m ²
*VOLUME DE CONCRETO	45,00m ³
**CONFERIR QUANTITATIVOS NA OBRA	



NOTA: CONTRA-FLECHA= C.F.



ACO	POS	BIT (mm)	QUANT	COMPRIMENTO (cm)	UNIT TOTAL (cm)
V101=V102=V103=V104 (X4)					
50A	1	12,5	8	351	2808
50A	2	12,5	8	280	2240
50A	3	5	36	145	5220
V105=V110 (X2)					
50A	1	8,3	8	925	7400
50A	2	12,5	36	350	12600
50A	3	20	22	685	15070
50A	4	20	22	1180	23960
50A	5	12,5	282	390	109980
50A	6	12,5	282	310	87420
50A	7	12,5	44	406	17864
50A	8	12,5	44	1180	51920
V106=V109 (X2)					
50A	1	8	8	355	2840
50A	2	16	12	350	4200
50A	3	6,3	32	84	2688
50A	4	8	26	360	10140
50A	5	8	26	310	8060
50A	6	8	48	290	13920
V107=V111 (X2)					
50A	1	8	8	355	2840
50A	2	16	12	350	4200
50A	3	6,3	32	84	2688
50A	4	8	26	360	10140
50A	5	8	26	310	8060
50A	6	8	48	290	13920
V108					
50A	1	12,5	2	645	1290
50A	2	12,5	4	470	1880
50A	3	12,5	4	330	1320
50A	4	16	2	405	810
50A	5	16	2	920	1840
50A	6	16	2	1180	2360
50A	7	6,3	65	315	20475
50A	8	12	253	3396	85968
50A	9	8	12	1212	14544
ABA					
50A	1	8	4	-CORR-	2900
50A	2	16	4	-CORR-	5117
50A	3	6,3	4	-CORR-	2600

ACO	BIT (mm)	COMPR (cm)	PESO (kg)
60	5	103	17
50A	6,3	359	90
50A	8	908	363
50A	12,5	2893	2893
50A	16	134	215
50A	20	410	1026
Peso Total			17 kg
Peso Total			4586 kg

OBRA: PROJETO DE REFORMA E AMPLIAÇÃO DA FACULDADE DE ARQUITETURA E URBANISMO-FAU-UFAL.
CAMPUS A. C. SIMÕES. S/N.TABULEIRO DOS MARTINS/MACEIÓ-AL.

ESPECIE: CONCRETO fck >= 25 MPa

FORMA DO NÍVEL 2 E ARMAÇÃO DAS VIGAS

DATA: 02/03/2011 ESCALA: INDICADA DESENHO: AUICE AGRA VISTO:

NUM. DESENHO: 007/01 QUANT. DESENHOS: 12 REVISÃO: 00